

Glance

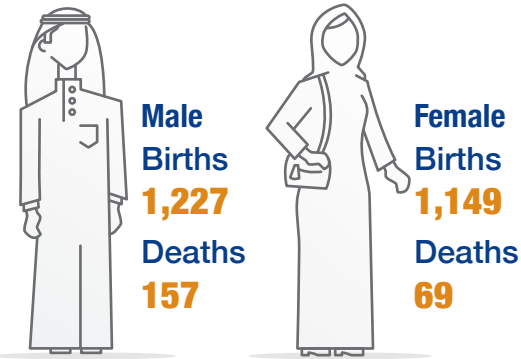
QATAR MONTHLY STATISTICS

Statistics of December 2022

Published by the Planning and Statistics Authority, giving a monthly statistical image on some economic, demographic and social aspects.

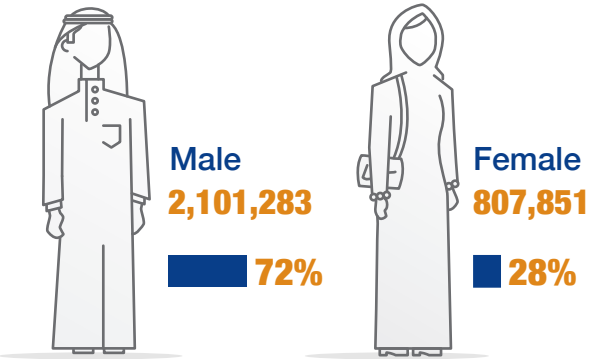
[psaqatar](#)
[psa_qatar](#)
[www.psa.gov.qa](#)

Births & Deaths

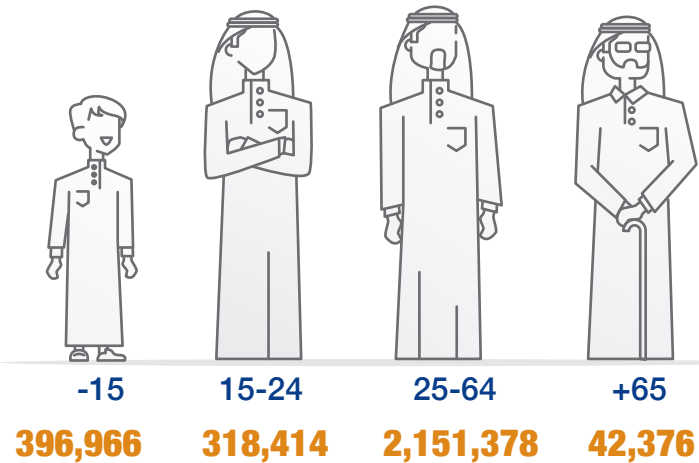


Population by Gender

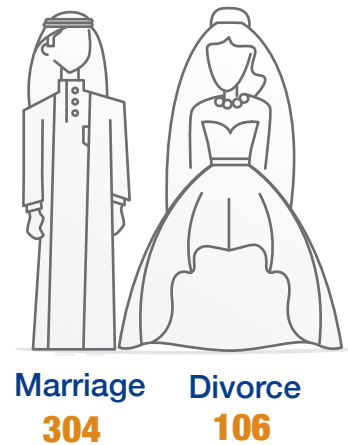
These data represents the number of individuals in all age groups (Qataris and Non-Qataris) within the boundaries of the State of Qatar.



Population by Age Group



Marriages & Divorces



Social Security

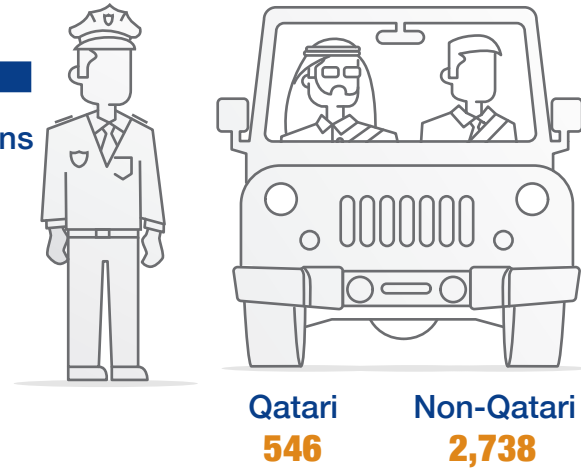
Beneficiaries of Social Security
14,168 individuals

Value of Total Social Security
77,528 Thousand QR

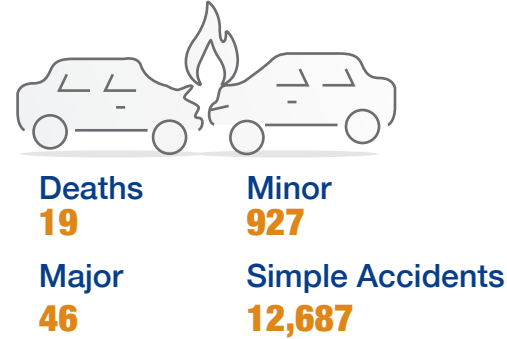
Traffic Violations



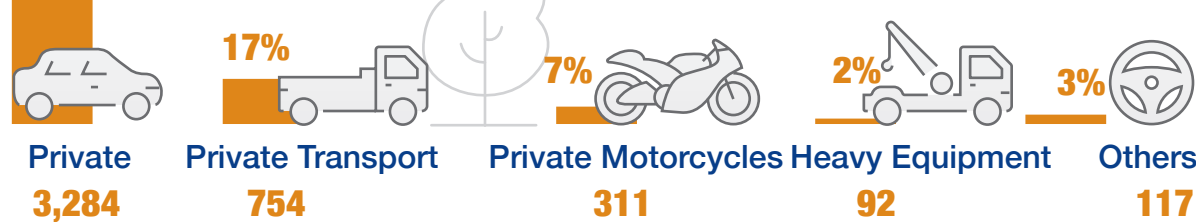
Driving Licenses Issued



Traffic Accidents Cases



Vehicles by Type



Electricity & Water

Electricity Utilization
2,604 GWh

Water Consumption
28,506 Thousand m³

Vessels Movement

No. of Vessels
437

Net Tonnage
6,180 Thousand Ton

Foreign Trade Directions



E-Government most used

Renewal of the Health Cards
53,841

E-Contract
32,365

Online Registration for the Medical Commission
17,354

Criminal Cases Requests
5,542

Real Estate

No. of Sold Properties
176

Sold Properties Value
3,058 Million QR

Visitor Arrivals by Region*

* A visitor is a traveler taking a trip to a main destination outside his/her usual environment, for less than a year, for any main purpose (business, leisure or other personal purpose) other than to be employed by a resident entity in the country or place visited. A visitor is classified as a tourist, if his/her trip includes an overnight stay, or as a same-day visitor otherwise.

Gulf Cooperation Council (GCC)
244,261 39.8%

Europe
103,067 16.8%

Other Asia inc. Oceania
99,638 16.2%

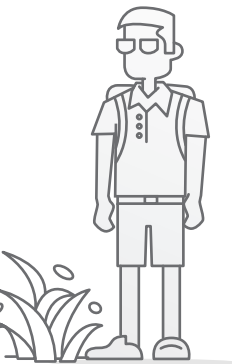
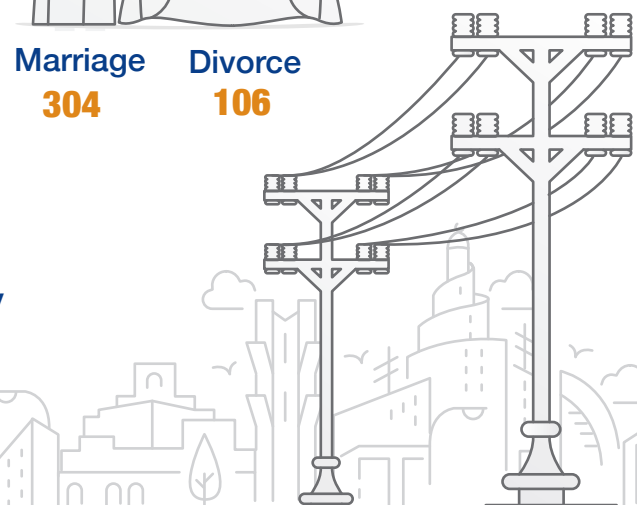
Other Arab
87,916 14.3%

Americas
68,422 11.2%

Other African Countries
10,308 1.7%

Building Permits

Building Permits
527



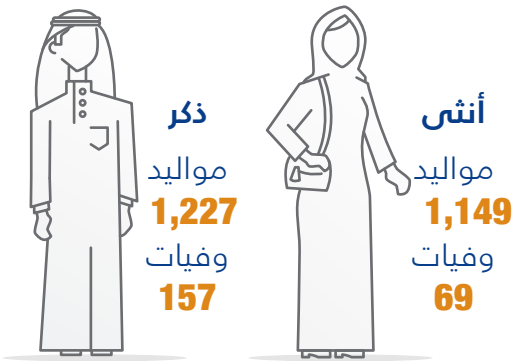
لمحة قطر؛ إحصاءات شهرية

إحصاءات ديسمبر 2022

تصدر عن جهاز التخطيط والإحصاء وتقدم لمحة إحصائية شهرية عن بعض الجوانب الاقتصادية والسكانية والاجتماعية.

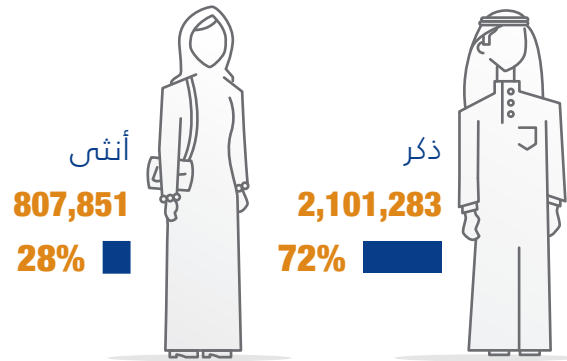
psaqatar psa_qatar www.psa.gov.qa

المواليد أحياء والوفيات

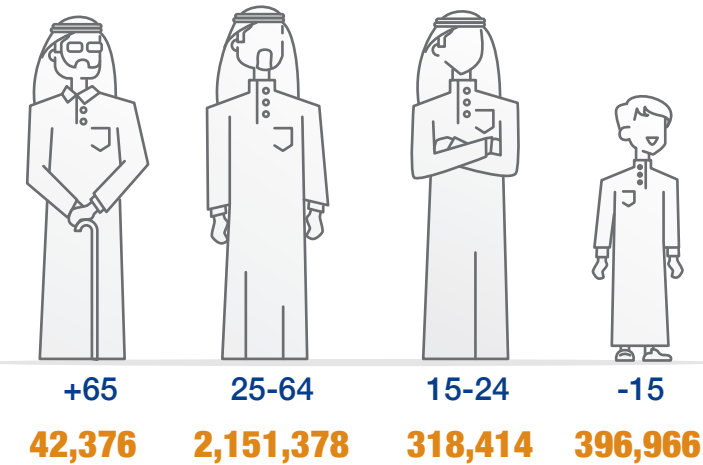


السكان حسب النوع

هذه البيانات تمثل عدد الأفراد من كافة الأعمار (قطريين وغير قطريين) داخل حدود دولة قطر فقط.



السكان حسب فئات العمر



الزواج والطلاق

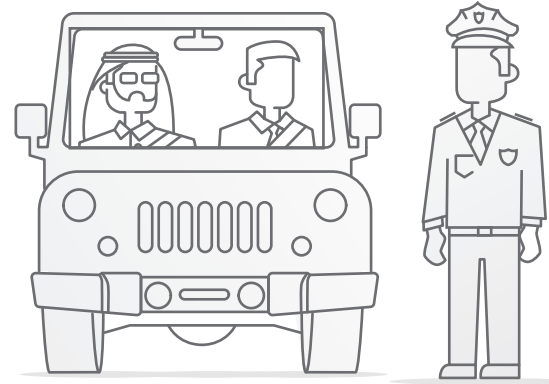


الضمان الاجتماعي

عدد المستفيدين
14,168 فرد

قيمة الضمان الاجتماعي
77,528 ألف ريال قطري

تراخيص السائقين



قطري 546

غير قطري 2,738

قضايا الحوادث المرورية



وفاة 19 خفيفة 927

بليغة 46 حوادث التصالح 12,687

أخرى 117 (3%)

معدات ثقيلة 92 (2%)

دراجة نارية خصوصية 311 (7%)

نقل خاص 754 (17%)

خصوصي 3,284 (72%)

الكهرباء والماء

استخدام الكهرباء
2,604 جيجا واط الساعة

استهلاك المياه
28,506 ألف متر مكعب

المخالفات المرورية

السرعة الزائدة (الرادار) 27,818

مخالفات قطع الإشارة الضوئية 2,443

مخالفات الإرشادات وآلات التنبيه 1,883

مخالفات اللوحات المعدنية 898

مخالفات التجاوز 229

مخالفات الحركة المرورية 10,819

مخالفات قواعد والتزامات الوقوف والانتظار 18,565

أخرى 13,505

المركبات الجديدة المسجلة

حركة السفن

عدد السفن القادمة 437

الحمولة الصافية 6,180 ألف طن

معاملات الحكومة الإلكترونية الأكثر استخداماً

تجديد البطاقة الصحية 53,841

التوثيق الإلكتروني 32,365

التسجيل الإلكتروني للقومسيون الطبي 17,354

طلبات الدعاوي الجنائية 5,542

العقارات

عدد العقارات المباعة 176

قيمة العقارات المباعة 3,058 مليون ريال قطري

اتجاهات التجارة الخارجية

أهم خمسة بلدان منشأ للواردات



أهم خمسة بلدان مقصد للصادرات



الزوار الوافدون حسب الأقطار *

* " والزائر المسافر يقوم برحلة إلى وجهة معينة خارج بيئته المعتادة، لأقل من عام، لغرض مجدد (العمل التجاري، أو الترفيه أو لأي غرض شخصي آخر) بخلاف أن يكون مقيماً في البلد أو المكان الذي يزوره. ويصنف الزائر بأنه سائح إذا كانت رحلته تشمل المبيت فقط، ولايشمل ذلك الزائر ليوم واحد، خلافاً لما سبق."

دول مجلس التعاون 244,261 (39.8%)

أوروبا 103,067 (16.8%)

الدول الآسيوية الأخرى وأوقيانوسيا 99,638 (16.2%)

الدول العربية الأخرى 87,916 (14.3%)

الأمريكتان 68,422 (11.2%)

الدول الأفريقية الأخرى 10,308 (1.7%)

رخص البناء

527 رخص البناء